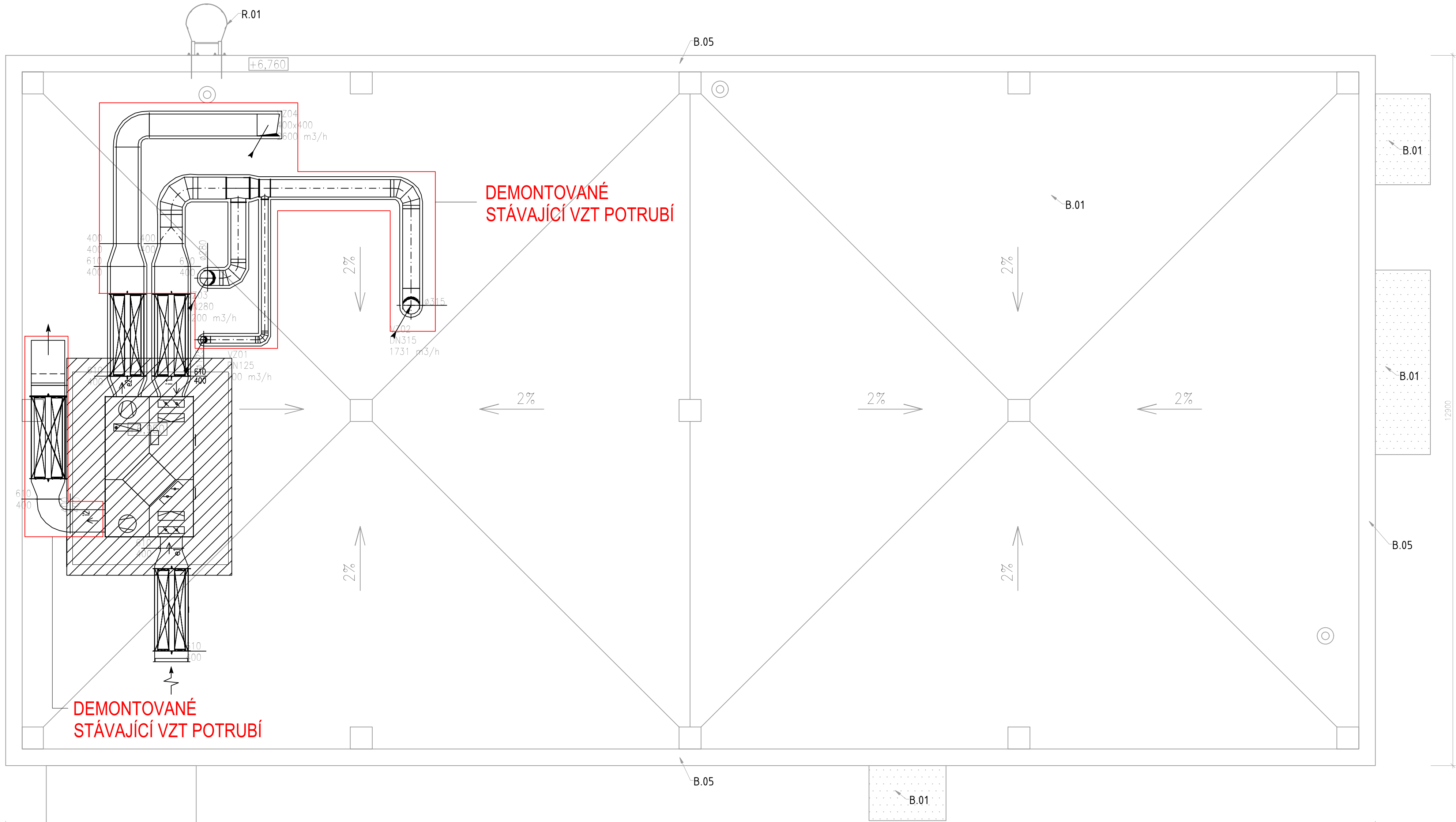


PŮDORYS STŘECHY- HOSPODÁŘSKÝ PAVILON

měřítko 1:50



POZNÁMKY

- Projektová dokumentace je zpracována v rozsahu dokumentace pro provádění stavby (DPS)
Tato dokumentace je autorským dílem a může být využita výhradně k účelu v ní uvedeném a smluvně dohodnutém mezi autorem a objednatelem
- Finální pozici výustek vzduchotechniky v podhledech upřesní autorský dozor
- V případě vzniku kolize s ostatními rozvody je nutné uvedené výškové údaje podle potrubí místně upravit
 - Veškeré vzduchotechnické potrubí je vedeno v těsné blízkosti stropní konstrukce (pokud není uvedeno jinak) pro možnost montáže podhledů do co největší výšky. kóty H.H., osa mají orientační charakter
 - Před montáží všech zařízení je nutná koordinace všech instalací. Veškeré rozměry je nutno před montáží ověřit na stavbě.
 - Přívodní a odvodní potrubí z VZT jednotek je nutné zajistit proti vniknutí deště patřičnými přesahy
 - Potrubí u VZT jednotek bude osazeno kulisovými/buňkovými tlumiči tak, aby bylo vyhověno nařízení vlády 272/2011 Sb.
 - Složení jednotlivých jednotek s výkonovými parametry uvedeno v technické zprávě
 - Distribuce vzduchu a jeho odvod je proveden talířovými ventily, dvouřadými lamelovými výustkami
 - Veškeré výústky budou osazeny v úrovni podhledu bez přesahu do místnosti, pokud není určeno v PD jinak
 - Vzduch je rozveden kombinací kruhového spiro a čtyřhranného potrubí z pozinkovaného plechu
 - Jednotky budou řízeny vlastním systémem MaR
 - Uchycení rozvodů je navrženo pomocí certifikovaného systému
 - Popis tepelných, akustických nebo protipožárních izolací viz TZ. Spoje tepelné izolace budou důkladně přelepeny hliníkovou lepicí páskou proti vniknutí vodních par
 - VZT jednotka bude pružně oddělena od okolních konstrukcí a od připojených potrubí (pomocí pružných manžet)
 - Profese ÚT zajistí přívod topné vody k ohřivačům
 - Stavební část dokumentace řeší stavební úpravy dle této výkresové dokumentace
 - Profese SIL,SLP zajistí napájení dle požadavků v TZ
 - Profese VZT zajistí prokabelování k servopohonu ventilu pro přívodní větev ohřivače VZT jednotky
 - Profese VZT zajistí prokabelování od jednotlivých regulátorů průtoku vzduchu k čidlům a nástěnným ovladačům dle pokynů výrobce
 - Profese ZTI zajistí odvod kondenzátu od VZT jednotek
 - Odvod kondenzátu z jednotek přes zápachovou uzavěru s kuličkou pro případ vyschnutí, zajištěno proti zamrznutí
 - Potrubní rozvody budou provedeny z hranatého potrubí s těsností třídy C.
 - Materiál potrubí bude pozinkovaný plech skupiny I.
 - PROSTOROVÁ KOORDINACE ROZVODŮ POD STROPEM BUDE ŘEŠENA DÍLENSKOU DOKUMENTACÍ

POZNÁMKY:

- Materiály a zpracování budou v souladu s požadavky a v rámci příslušných zákonů a norem EU. Jestliže neexistuje žádná taková norma, materiály a zpracování budou splňovat požadavky uznávané národní normy, které jsou uvedeny v technické specifikaci. Veškeré použité materiály musí být použity nové a musí mít 1. jakostní třídu, pokud není v projektu požadováno jinak. Pokud projekt obsahuje požadavky nebo odkazy na jednotlivá obchodní jména nebo označení výrobků, výkonů nebo obchodních materiálů, které platí pro určitého podnikatele za příznačné, slouží tyto pro specifikaci jejich funkčních a estetických vlastností. Tyto výrobky a materiály lze nahradit technicky a kvalitativně obdobnými řešeními, avšak s minimálně stejnými technickými parametry, výkony a kvalitou.
- Standard stavby a použitých materiálů může být stanoven v této projektové dokumentaci formou uvedení názvu výrobku (či výrobce), který příslušný standard reprezentuje. Označení dodávek a materiálů (je-li uvedeno) tak slouží pouze k určení nejnižších standardů kvality díla. Uchazeč může navrhnout ekvivalentní dodávky a materiály, avšak s minimálně stejnými technickými parametry, výkony a kvalitou

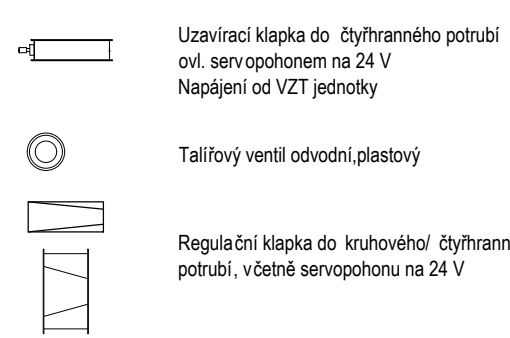
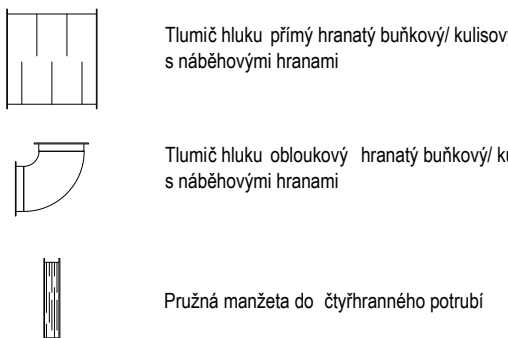
±0,000 = stávající stav m.n.m. Bpv

HLAVNÍ PROJEKTANT:		Hlavní projektant:	
	Energy Benefit Centre a.s. Křenova 438/3, 162 00 Praha 6 tel. - +420 270 003 300 e-mail: kontakt@energy-benefit.cz internet: www.energy-benefit.cz	Ing. Marek Hrabčák Zástupce hlavního projektanta Bc. Anna Tušová, Ing. Dominika Müllerová Hlavní architekt	

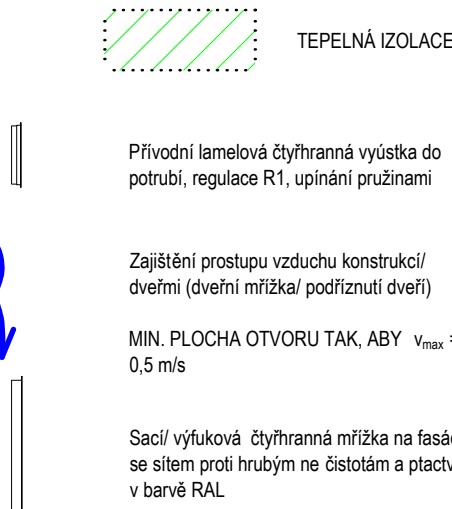
ZPRACOVATEL ČÁSTI:		Vyracoval:	
	Energy Benefit Centre a.s. Křenova 438/3, 162 00 Praha 6 tel. - +420 270 003 300 e-mail: kontakt@energy-benefit.cz internet: www.energy-benefit.cz	Ing. Ondřej Hampel Zodpovědný projektant Ing. Jan Košner Ph.D.	

STAVEBNÍK:		Město Dobříš	
Mírové náměstí 119, 263 01 Dobříš		Mírové náměstí 119, 263 01 Dobříš	
PROJEKT:		Snížení energetické náročnosti 5.MŠ Dobříš	
MÍSTO STAVBY: Jeleňová 613, 263 01 Dobříš, parc.č.st.2238, k.ú. Dobříš [627968]		Zakázkové číslo: 240028	
OBJEKT:		Datum: 01/2025	
1.2.0.4.1_5. MŠ		Stupeň: DPS	
ČÁST, PROFESE:		VZDUCHOTECHNIKA	
VÝKRES:		PŮDORYS STŘECHY - HOSPODÁŘSKÝ PAVILON	
ID PROJEKTU, STUPEŇ, OBJEKT, ID PROFESÍ, ČÍSLO, OBSAH, ZMĚNA:		DOBŘÍŠ_DPS_1.2.0.4.1_D.1.2.1.4_PUDORYS STŘECHY	
		Měřítko: 1 : 50	

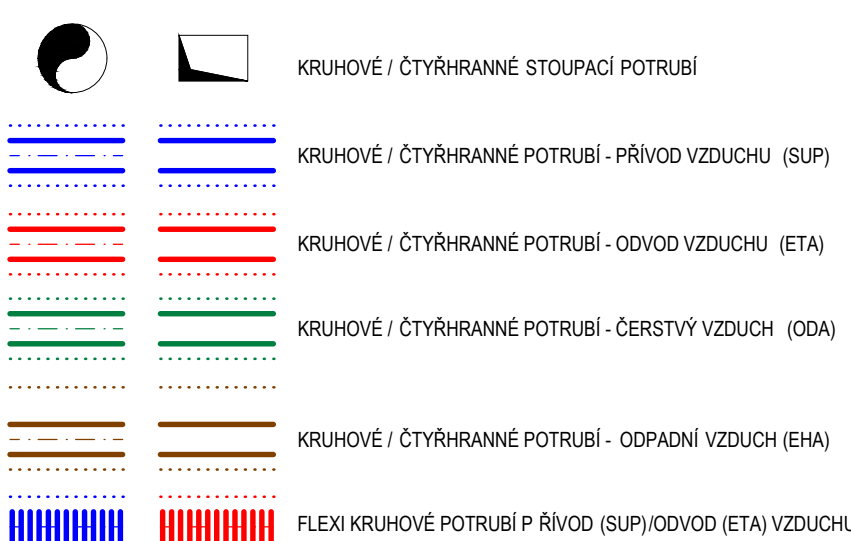
KOMPONENTY



LEGENDA IZOLACÍ



LEGENDA POTRUBÍ



POZNÁMKY K MONTÁŽI:

- Stávající VZT jednotka bude odstrojena, přesunuta mimo stávající prostor po dobu instalace nového střešního pláště.
- Po dobu rekonstrukce bude jednotka patřičně zakrytá, tak aby nedocházelo k jejímu znečištění a znehodnocení.
- Prostor pro umístění VZT jednotky bude opatřen TI o vyšší nosnosti, aby ji bylo následně možné umístit na stávající pozici.
- Stávající tlumiče hluku by budou při demontáži zkontrolovány, pokud jejich stav bude dobrý, budou instalovány při následném sestavování zpět (určí autorský dozor). Pokud budou shledány již nevyhovujícími, budou nahrazeny novými. Toto bude předmětem řešení při realizaci.
- Stávající VZT potrubí umístěná na střeše bude demontována a nahrazeno novým.